








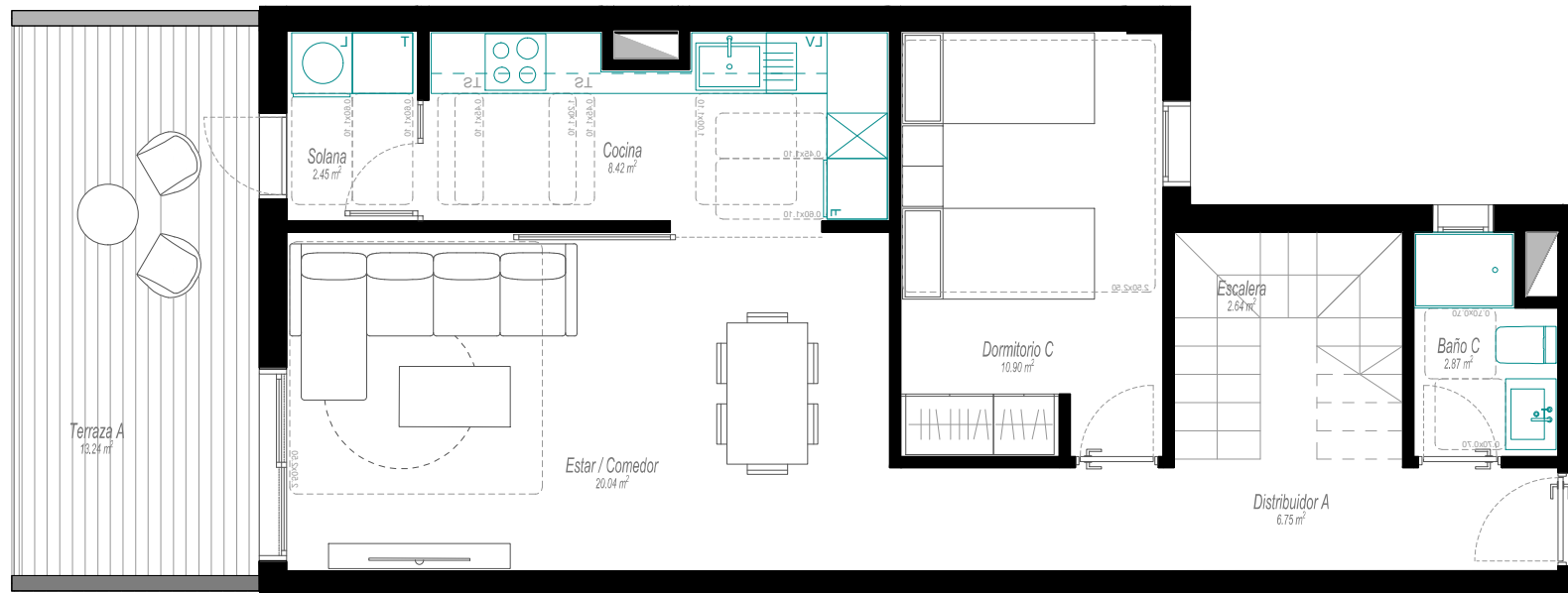


## VIVIENDA TIPO Dp.1 FASE 1

-  3 DORMITORIOS
-  SUP. ÚTIL INTERIOR TOTAL p.baja 54.09 m<sup>2</sup>
-  SUP. ÚTIL DE BALCÓN O TERRAZA p.baja 13.24 m<sup>2</sup>
-  SUP. CONSTRUIDA INTERIOR VIVIENDA p.baja 65.05 m<sup>2</sup>
-  SUP. CONSTRUIDA TOTAL VIVIENDA p.baja 78.75 m<sup>2</sup>

-  SUP. ÚTIL INTERIOR TOTAL 95.04 m<sup>2</sup>
-  SUP. ÚTIL DE BALCÓN O TERRAZA 26.21 m<sup>2</sup>
-  SUP. CONSTRUIDA INTERIOR VIVIENDA 116.37 m<sup>2</sup>
-  SUP. CONSTRUIDA TOTAL VIVIENDA 143.79 m<sup>2</sup>

SUPERFICIES	
ESPACIO	ÁREA
Estar / Comedor	20.04
Dormitorio C	10.90
Baño C	2.87
Cocina	8.42
Solana	2.45
Escalera	2.64
Distribuidor A	6.75
Terraza A	13.24



NOTAS: La superficie útil total de la vivienda es la suma de la superficie útil de todas las estancias interiores de la vivienda. La superficie construida interior de la vivienda es la suma de la superficie útil total y la superficie de los muros y tabiques, midiendo a ejes los tabiques en aquellos que son separadores con zonas comunes u otras viviendas, y por el exterior cuando se trata de fachadas. La superficie construida exterior se corresponde con la suma de la superficie construida de las terrazas/balcones cubiertos y/o descubiertos (según la ubicación exacta en proyecto). Observaciones: FSM Inmobiliaria podrá realizar las modificaciones que estime necesarias por exigencias de orden técnico, comercial, jurídico o de disponibilidad. Las superficies detalladas son aproximadas. El equipamiento de la vivienda será el indicado en la memoria de calidades, no siendo objeto de entrega el mobiliario que ha sido representado a efectos meramente decorativos.

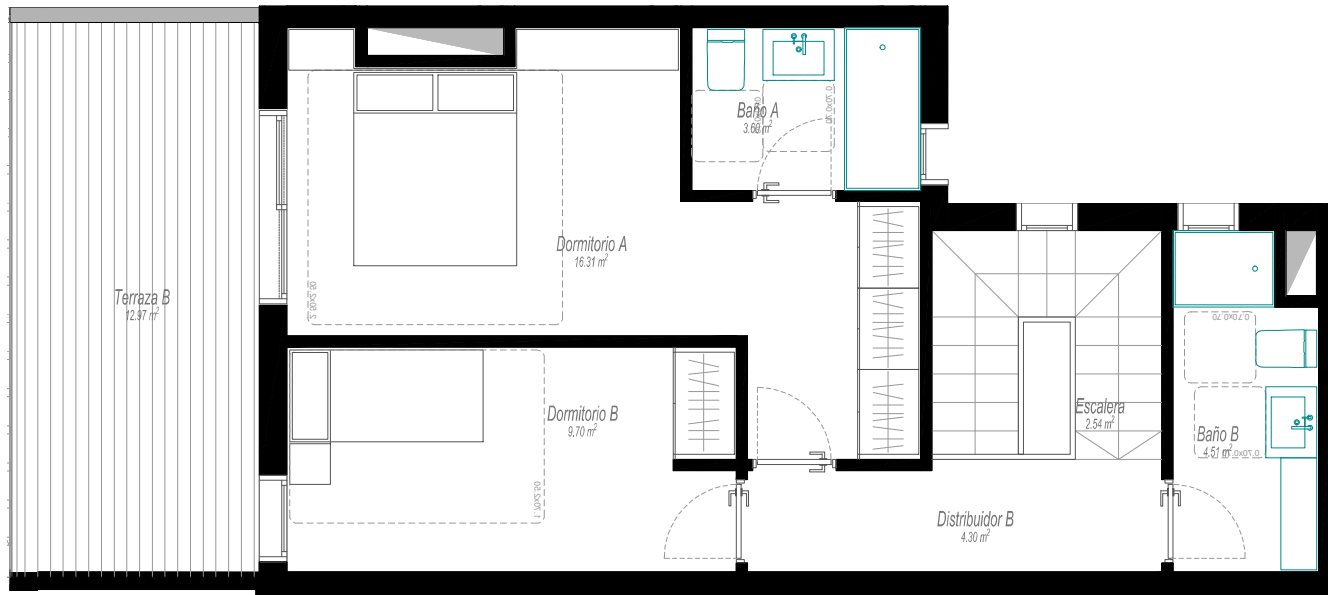


## VIVIENDA TIPO Dp.1 FASE 1

- 3 DORMITORIOS
- SUP. ÚTIL INTERIOR TOTAL p. alta 40.96 m<sup>2</sup>
- SUP. ÚTIL DE BALCÓN O TERRAZA p. alta 12.97 m<sup>2</sup>
- SUP. CONSTRUIDA INTERIOR VIVIENDA p. alta 51.32 m<sup>2</sup>
- SUP. CONSTRUIDA TOTAL VIVIENDA p. alta 65.04 m<sup>2</sup>

- SUP. ÚTIL INTERIOR TOTAL 95.04 m<sup>2</sup>
- SUP. ÚTIL DE BALCÓN O TERRAZA 26.21 m<sup>2</sup>
- SUP. CONSTRUIDA INTERIOR VIVIENDA 116.37 m<sup>2</sup>
- SUP. CONSTRUIDA TOTAL VIVIENDA 143.79 m<sup>2</sup>

SUPERFICIES	
ESPACIO	ÁREA
Dormitorio A	16.31
Baño A	3.60
Dormitorio B	9.70
Baño B	4.51
Escalera	2.54
Distribuidor B	4.30
Terraza B	12.97



NOTAS: La superficie útil total de la vivienda es la suma de la superficie útil de todas las estancias interiores de la vivienda. La superficie construida interior de la vivienda es la suma de la superficie útil total y la superficie de los muros y tabiques, midiéndose a ejes los tabiques en aquellos que son separadores con zonas comunes u otras viviendas, y por el exterior cuando se trata de fachadas. La superficie construida exterior se corresponde con la suma de la superficie construida de las terrazas/balcones cubiertos y/o descubiertos (según la ubicación exacta en proyecto). Observaciones: FSM Inmobiliaria podrá realizar las modificaciones que estime necesarias por exigencias de orden técnico, comercial, jurídico o de disponibilidad. Las superficies detalladas son aproximadas. El equipamiento de la vivienda será el indicado en la memoria de cálculates, no siendo objeto de entrega el mobiliario que ha sido representado a efectos meramente decorativos.