








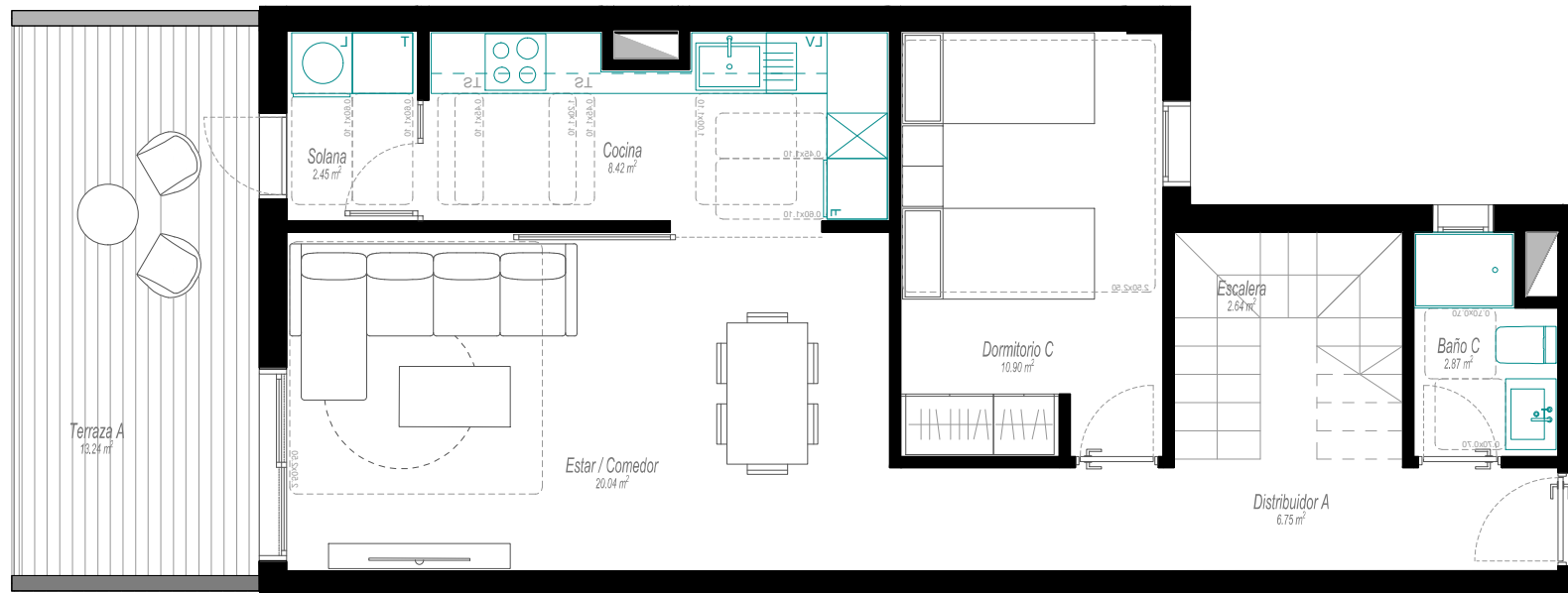


VIVIENDA TIPO Dp.1 FASE 1

-  3 DORMITORIOS
-  SUP. ÚTIL INTERIOR TOTAL p.baja 54.09 m²
-  SUP. ÚTIL DE BALCÓN O TERRAZA p.baja 13.24 m²
-  SUP. CONSTRUIDA INTERIOR VIVIENDA p.baja 65.05 m²
-  SUP. CONSTRUIDA TOTAL VIVIENDA p.baja 78.75 m²

-  SUP. ÚTIL INTERIOR TOTAL 95.04 m²
-  SUP. ÚTIL DE BALCÓN O TERRAZA 26.21 m²
-  SUP. CONSTRUIDA INTERIOR VIVIENDA 116.37 m²
-  SUP. CONSTRUIDA TOTAL VIVIENDA 143.79 m²

SUPERFICIES	
ESPACIO	ÁREA
Estar / Comedor	20.04
Dormitorio C	10.90
Baño C	2.87
Cocina	8.42
Solana	2.45
Escalera	2.64
Distribuidor A	6.75
Terraza A	13.24



NOTAS: La superficie útil total de la vivienda es la suma de la superficie útil de todas las estancias interiores de la vivienda. La superficie construida interior de la vivienda es la suma de la superficie útil total y la superficie de los muros y tabiques, midiendo a ejes los tabiques en aquellos que son separadores con zonas comunes u otras viviendas, y por el exterior cuando se trata de fachadas. La superficie construida exterior se corresponde con la suma de la superficie construida de las terrazas/balcones cubiertos y/o descubiertos (según la ubicación exacta en proyecto). Observaciones: FSM Inmobiliaria podrá realizar las modificaciones que estime necesarias por exigencias de orden técnico, comercial, jurídico o de disponibilidad. Las superficies detalladas son aproximadas. El equipamiento de la vivienda será el indicado en la memoria de calidades, no siendo objeto de entrega el mobiliario que ha sido representado a efectos meramente decorativos.

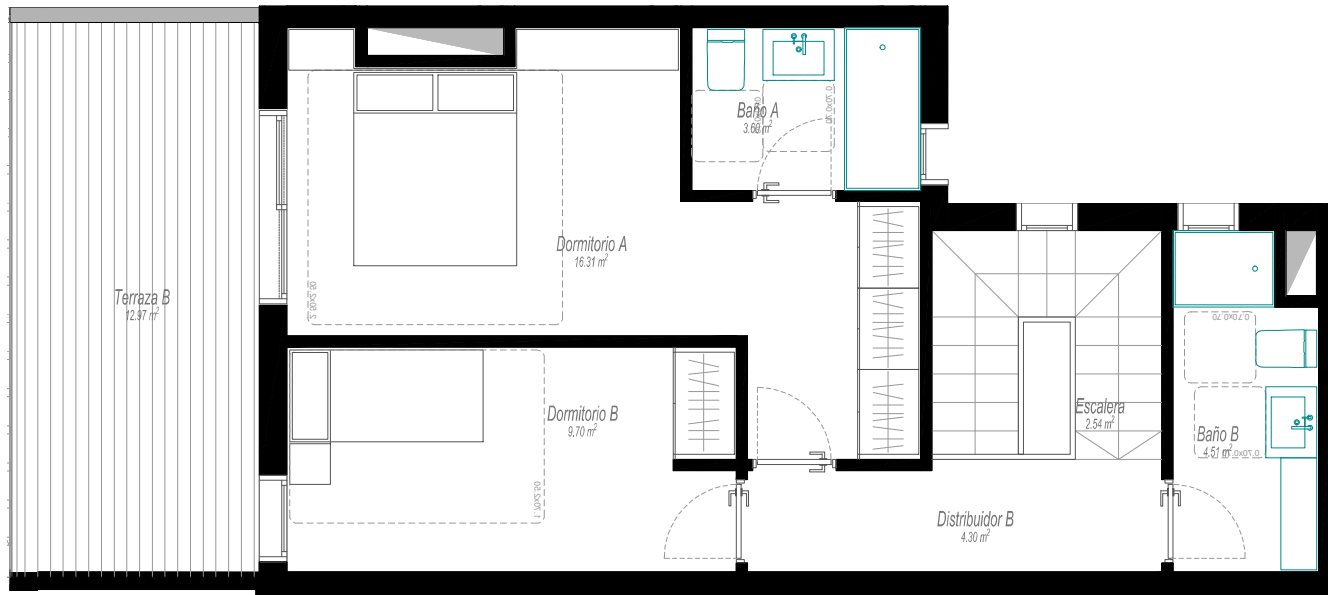


VIVIENDA TIPO Dp.1 FASE 1

- 3 DORMITORIOS
- SUP. ÚTIL INTERIOR TOTAL p. alta 40.96 m²
- SUP. ÚTIL DE BALCÓN O TERRAZA p. alta 12.97 m²
- SUP. CONSTRUIDA INTERIOR VIVIENDA p. alta 51.32 m²
- SUP. CONSTRUIDA TOTAL VIVIENDA p. alta 65.04 m²










- SUP. ÚTIL INTERIOR TOTAL 95.04 m²
- SUP. ÚTIL DE BALCÓN O TERRAZA 26.21 m²
- SUP. CONSTRUIDA INTERIOR VIVIENDA 116.37 m²
- SUP. CONSTRUIDA TOTAL VIVIENDA 143.79 m²

SUPERFICIES	
ESPACIO	ÁREA
Dormitorio A	16.31
Baño A	3.60
Dormitorio B	9.70
Baño B	4.51
Escalera	2.54
Distribuidor B	4.30
Terraza B	12.97

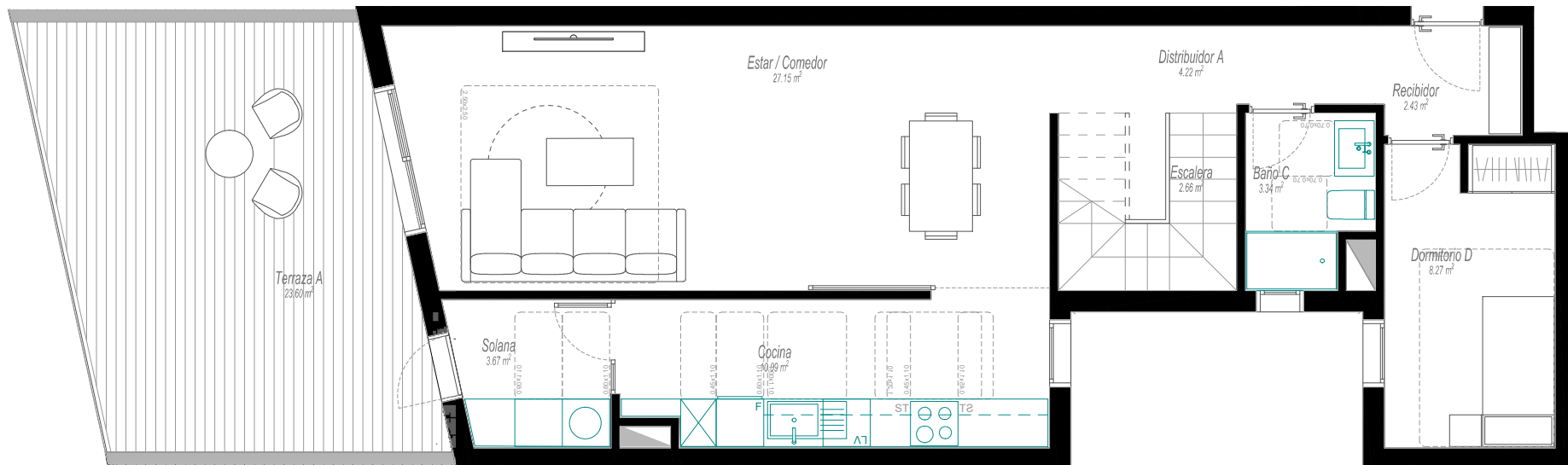


NOTAS: La superficie útil total de la vivienda es la suma de la superficie útil de todas las estancias interiores de la vivienda. La superficie construida interior de la vivienda es la suma de la superficie útil total y la superficie de los muros y tabiques, midiéndose a ejes los tabiques en aquellos que son separadores con zonas comunes u otras viviendas, y por el exterior cuando se trata de fachadas. La superficie construida exterior se corresponde con la suma de la superficie construida de las terrazas/balcones cubiertos y/o descubiertos (según la ubicación exacta en proyecto). Observaciones: FSM Inmobiliaria podrá realizar las modificaciones que estime necesarias por exigencias de orden técnico, comercial, jurídico o de disponibilidad. Las superficies detalladas son aproximadas. El equipamiento de la vivienda será el indicado en la memoria de cálculas, no siendo objeto de entrega el mobiliario que ha sido representado a efectos meramente decorativos.










VIVIENDA TIPO Dp.13 FASE 1

-  4 DORMITORIOS
 -  SUP. ÚTIL INTERIOR TOTAL p.baja 61.85 m²
 -  SUP. ÚTIL DE BALCÓN O TERRAZA p.baja 23.60 m²
 -  SUP. CONSTRUIDA INTERIOR VIVIENDA p.baja 73.84 m²
 -  SUP. CONSTRUIDA TOTAL VIVIENDA p.baja 98.49 m²
-
-  SUP. ÚTIL INTERIOR TOTAL 122.68 m²
 -  SUP. ÚTIL DE BALCÓN O TERRAZA 34.36 m²
 -  SUP. CONSTRUIDA INTERIOR VIVIENDA 148.27 m²
 -  SUP. CONSTRUIDA TOTAL VIVIENDA 184.38 m²

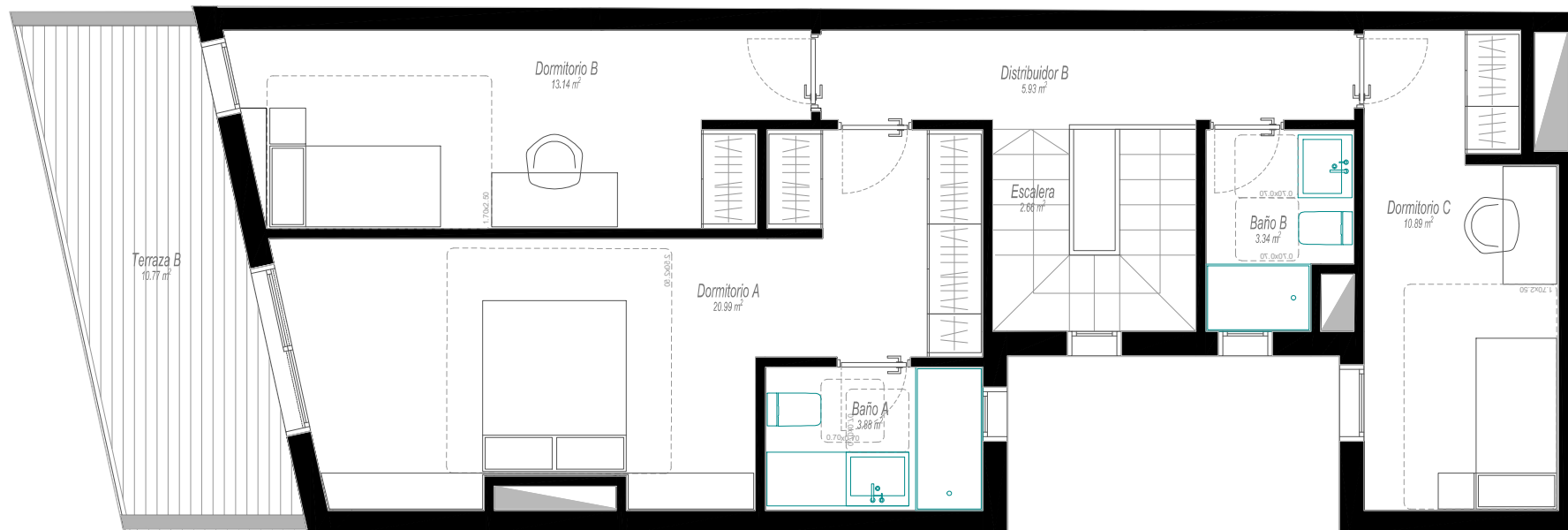
SUPERFICIES	
ESPACIO	ÁREA
Estar / Comedor	27.15
Dormitorio D	8.27
Baño C	3.34
Cocina	10.09
Solana	3.67
Escalera	2.67
Distribuidor A	4.22
Recibidor	2.43
Terraza A	23.60



VIVIENDA TIPO Dp.13 FASE 1






-  4 DORMITORIOS
 -  SUP. ÚTIL INTERIOR TOTAL p.alta 60.84 m²
 -  SUP. ÚTIL DE BALCÓN O TERRAZA p.alta 10.77 m²
 -  SUP. CONSTRUIDA INTERIOR VIVIENDA p.alta 74.43 m²
 -  SUP. CONSTRUIDA TOTAL VIVIENDA p.alta 85.69 m²
-
-  SUP. ÚTIL INTERIOR TOTAL 122.68 m²
 -  SUP. ÚTIL DE BALCÓN O TERRAZA 34.36 m²
 -  SUP. CONSTRUIDA INTERIOR VIVIENDA 148.27 m²
 -  SUP. CONSTRUIDA TOTAL VIVIENDA 184.38 m²

SUPERFICIES	
ESPACIO	ÁREA
Dormitorio A	20.99
Dormitorio B	13.14
Dormitorio C	10.89
Baño A	3.88
Baño B	3.34
Escalera	2.66
Distribuidor B	5.93
Terraza B	10.77

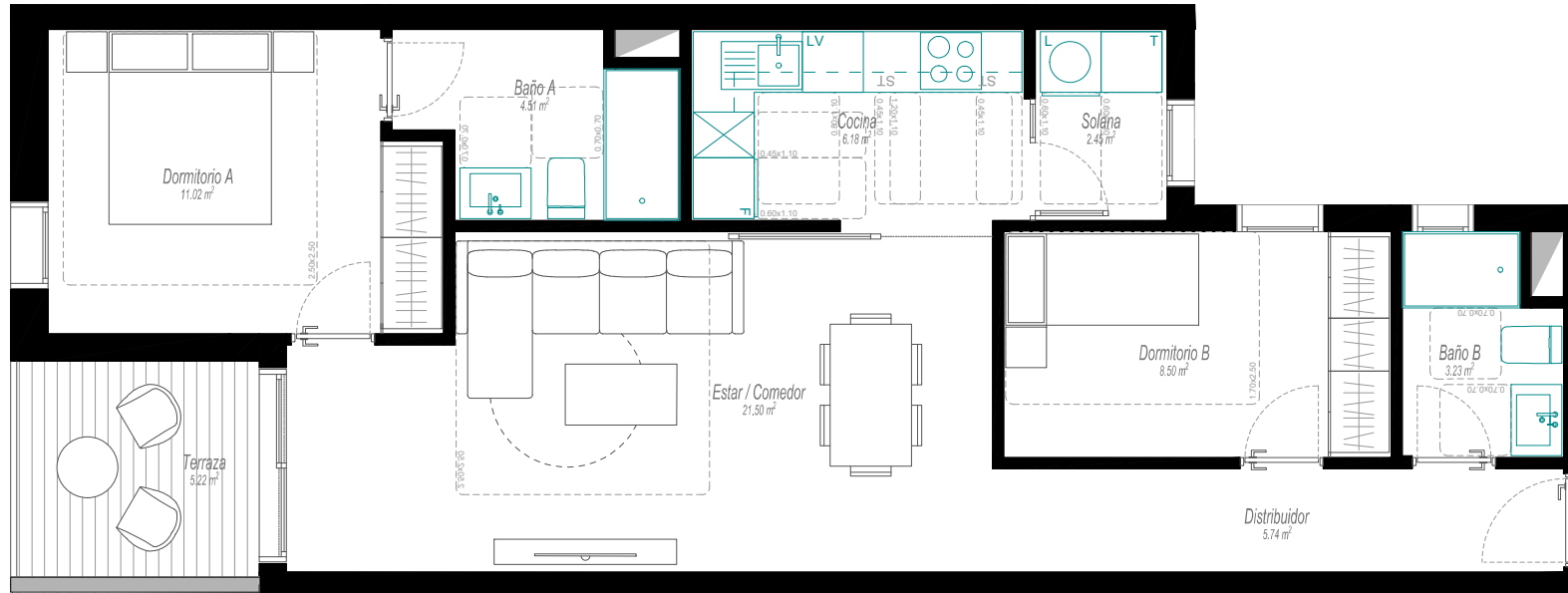




VIVIENDA TIPO H FASE 1

-  2 DORMITORIOS
-  SUP. ÚTIL INTERIOR TOTAL 63.13 m²
-  SUP. ÚTIL DE BALCÓN O TERRAZA 5.22 m²
-  SUP. CONSTRUIDA INTERIOR VIVIENDA 73.29 m²
-  SUP. CONSTRUIDA TOTAL VIVIENDA 78.69 m²






SUPERFICIES	
ESPACIO	ÁREA
Estar / Comedor	21.50
Dormitorio A	11.02
Baño A	4.51
Cocina	6.18
Solana	2.45
Dormitorio B	8.50
Baño B	3.23
Distribuidor	5.74
Terraza	5.22



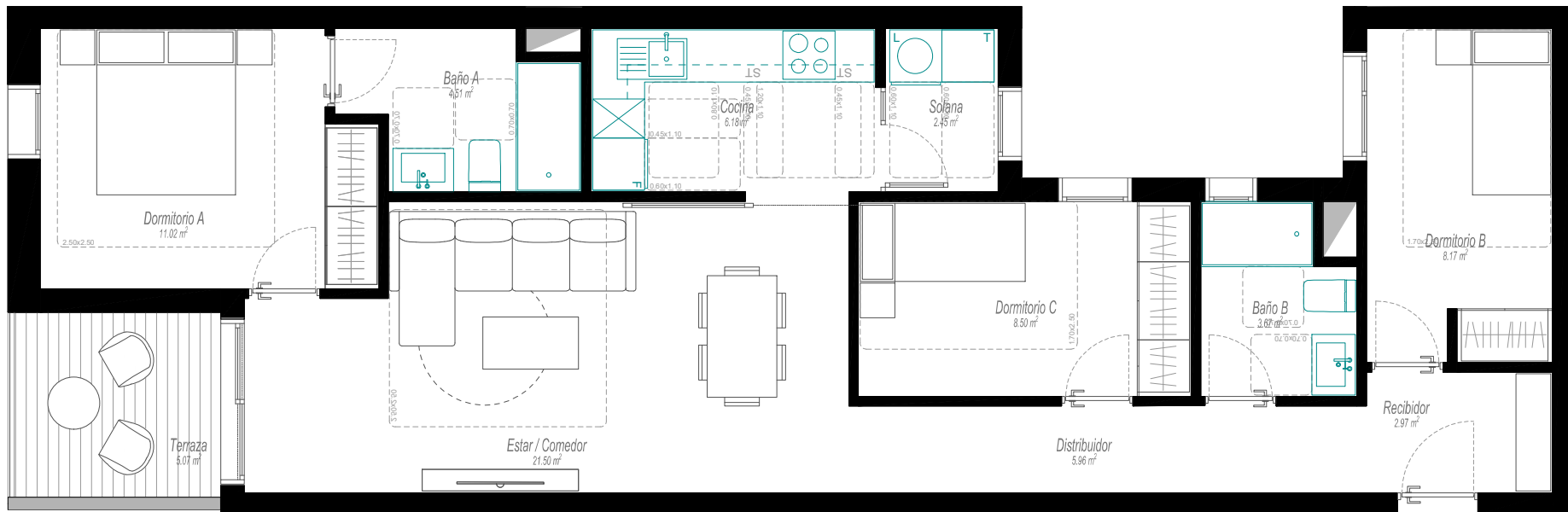
NOTAS: La superficie útil total de la vivienda es la suma de la superficie útil de todas las estancias interiores de la vivienda. La superficie construida interior de la vivienda es la suma de la superficie útil total y la superficie de los muros y tabiques, midiéndose a ejes los tabiques en aquellos que son separadores con zonas comunes u otras viviendas, y por el exterior cuando se trata de fachadas. La superficie construida exterior se corresponde con la suma de la superficie construida de las terrazas/balcones cubiertos y/o descubiertos (según la ubicación exacta en proyecto). Observaciones: FSM Inmobiliaria podrá realizar las modificaciones que estime necesarias por exigencias de orden técnico, comercial, jurídico o de disponibilidad. Las superficies detalladas son aproximadas. El equipamiento de la vivienda será el indicado en la memoria de cálculadas, no siendo objeto de entrega el mobiliario que ha sido representado a efectos meramente decorativos.



VIVIENDA TIPO M FASE 1

-  3 DORMITORIOS
-  SUP. ÚTIL INTERIOR TOTAL 74.93 m²
-  SUP. ÚTIL DE BALCÓN O TERRAZA 5.07 m²
-  SUP. CONSTRUIDA INTERIOR VIVIENDA 86.98 m²
-  SUP. CONSTRUIDA TOTAL VIVIENDA 92.38 m²






SUPERFICIES	
ESPACIO	ÁREA
Estar / Comedor	21.50
Dormitorio A	11.02
Baño A	4.51
Cocina	6.18
Solana	2.45
Dormitorio B	8.17
Baño B	3.67
Dormitorio C	8.50
Distribuidor	5.96
Recibidor	2.97
Terraza	5.07



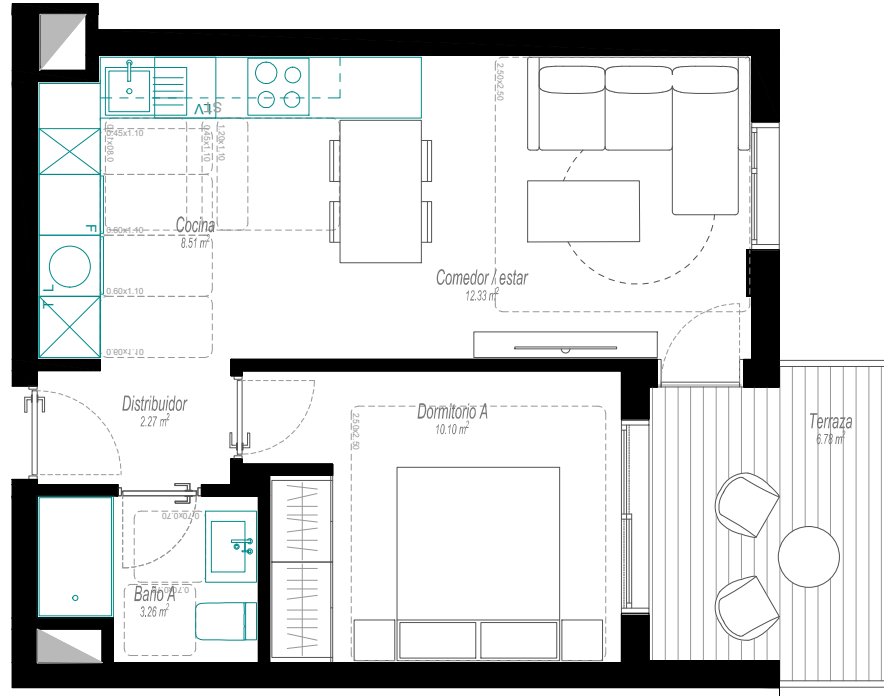
NOTAS: La superficie útil total de la vivienda es la suma de la superficie útil de todas las estancias interiores de la vivienda. La superficie construida interior de la vivienda es la suma la superficie útil total y la superficie de los muros y tabiques, midiéndose a ejes los tabiques en aquellos que son separadores con zonas comunes u otras viviendas, y por el exterior cuando se trata de fachadas. La superficie construida exterior se corresponde con la suma de la superficie construida de las terrazas/balcones cubiertos y/o descubiertos (según la ubicación exacta en proyecto). Observaciones: FSM Inmobiliaria podrá realizar las modificaciones que estime necesarias por exigencias de orden técnico, comercial, jurídico o de disponibilidad. Las superficies detalladas son aproximadas. El equipamiento de la vivienda será el indicado en la memoria de calidades, no siendo objeto de entrega el mobiliario que ha sido representado a efectos meramente decorativos.



VIVIENDA TIPO W FASE 1






-  1 DORMITORIO
-  SUP. ÚTIL INTERIOR TOTAL 36.47 m²
-  SUP. ÚTIL DE BALCÓN O TERRAZA 6.78 m²
-  SUP. CONSTRUIDA INTERIOR VIVIENDA 42.66 m²
-  SUP. CONSTRUIDA TOTAL VIVIENDA 49.79 m²

SUPERFICIES	
ESPACIO	ÁREA
Estar / Comedor	12.33
Dormitorio A	10.10
Baño A	3.26
Cocina	8.51
Distribuidor	2.27
Terraza	6.78

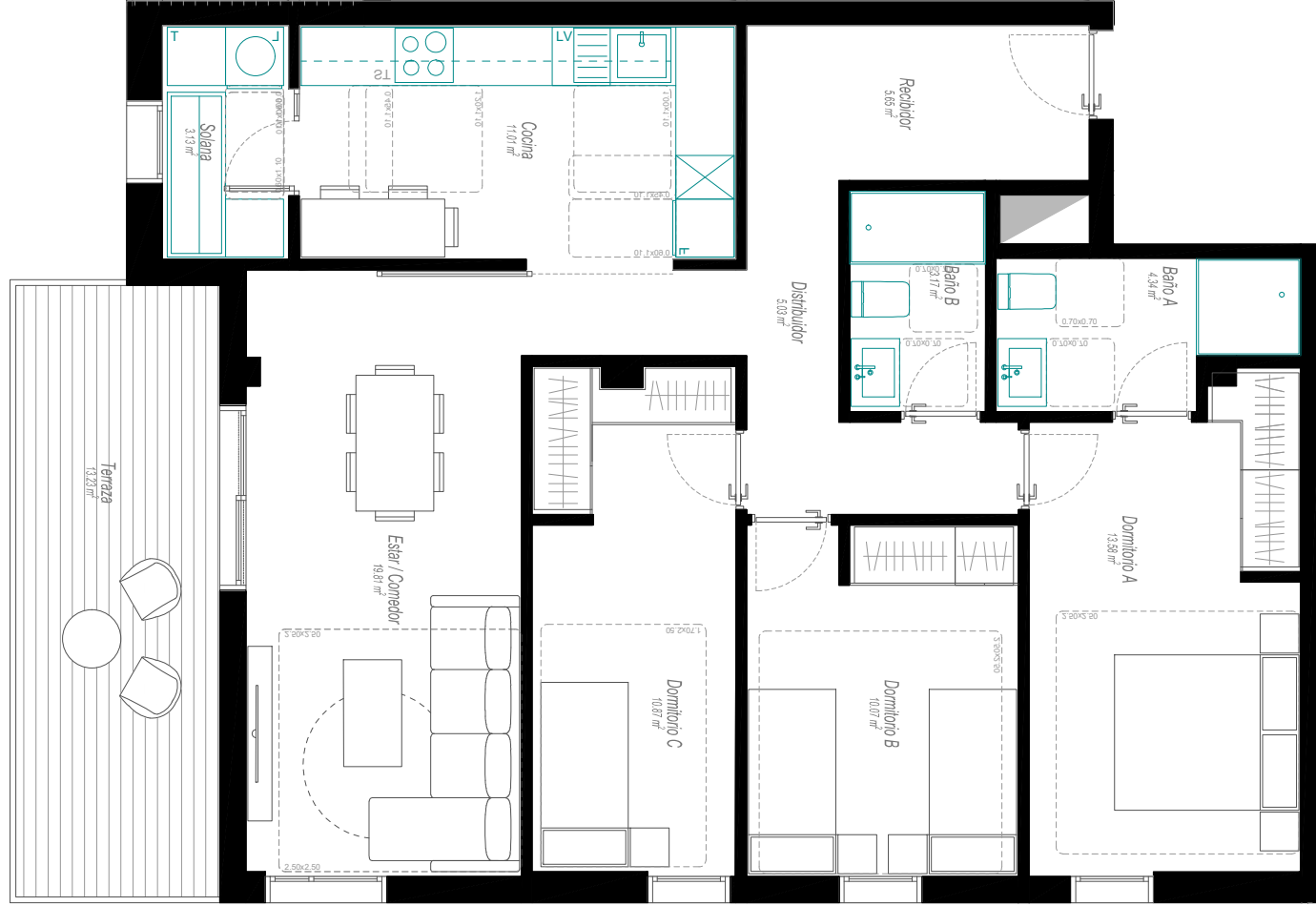


NOTAS: La superficie útil total de la vivienda es la suma de la superficie útil de todas las estancias interiores de la vivienda. La superficie construida interior de la vivienda es la suma de la superficie útil total y la superficie de los muros y tabiques, midiéndose a ejes los tabiques en aquellos que son separadores con zonas comunes u otras viviendas, y por el exterior cuando se trata de fachadas. La superficie construida exterior se corresponde con la suma de la superficie construida de las terrazas/balcones cubiertos y/o descubiertos (según la ubicación exacta en proyecto). Observaciones: FSM Inmobiliaria podrá realizar las modificaciones que estime necesarias por exigencias de orden técnico, comercial, jurídico o de disponibilidad. Las superficies detalladas son aproximadas. El equipamiento de la vivienda será el indicado en la memoria de calidades, no siendo objeto de entrega el mobiliario que ha sido representado a efectos meramente decorativos.

VIVIENDA TIPO X FASE 1

-  3 DORMITORIOS
-  SUP. ÚTIL INTERIOR TOTAL 86.67 m²
-  SUP. ÚTIL DE BALCÓN O TERRAZA 13.23 m²
-  SUP. CONSTRUIDA INTERIOR VIVIENDA 99.95 m²
-  SUP. CONSTRUIDA TOTAL VIVIENDA 113.71 m²

SUPERFICIES	
ESPACIO	ÁREA
Estar / Comedor	19.81
Dormitorio A	13.58
Baño A	4.34
Cocina	11.01
Solana	3.13
Dormitorio B	10.07
Dormitorio C	10.87
Baño B	3.17
Distribuidor	5.03
Recibidor	5.65
Terraza	13.23



NOTAS: La superficie útil total de la vivienda es la suma de la superficie útil de todas las estancias interiores de la vivienda. La superficie construida interior de la vivienda es la suma la superficie útil total y la superficie de los muros y tabiques, medidos a ejes los tabiques en aquellos que son separadores con zonas comunes u otras viviendas, y por el exterior cuando se trata de fachadas. La superficie construida exterior se corresponde con la suma de la superficie construida de las terrazas/balcones cubiertos y/o descubiertos (según la ubicación exacta en proyecto). Observaciones: FSM Inmobiliaria podrá realizar las modificaciones que estime necesarias por exigencias de orden técnico, comercial, jurídico o de oportunidad. Las superficies detalladas son aproximadas. El equipamiento de la vivienda será el indicado en la memoria de calidades, no siendo objeto de entrega el mobiliario que ha sido representado a efectos meramente decorativos.