



RESIDENCIAL  
**LAUREA**  
CONFORT



# Nueva promoción de viviendas

## en Las Palmas de Gran Canaria

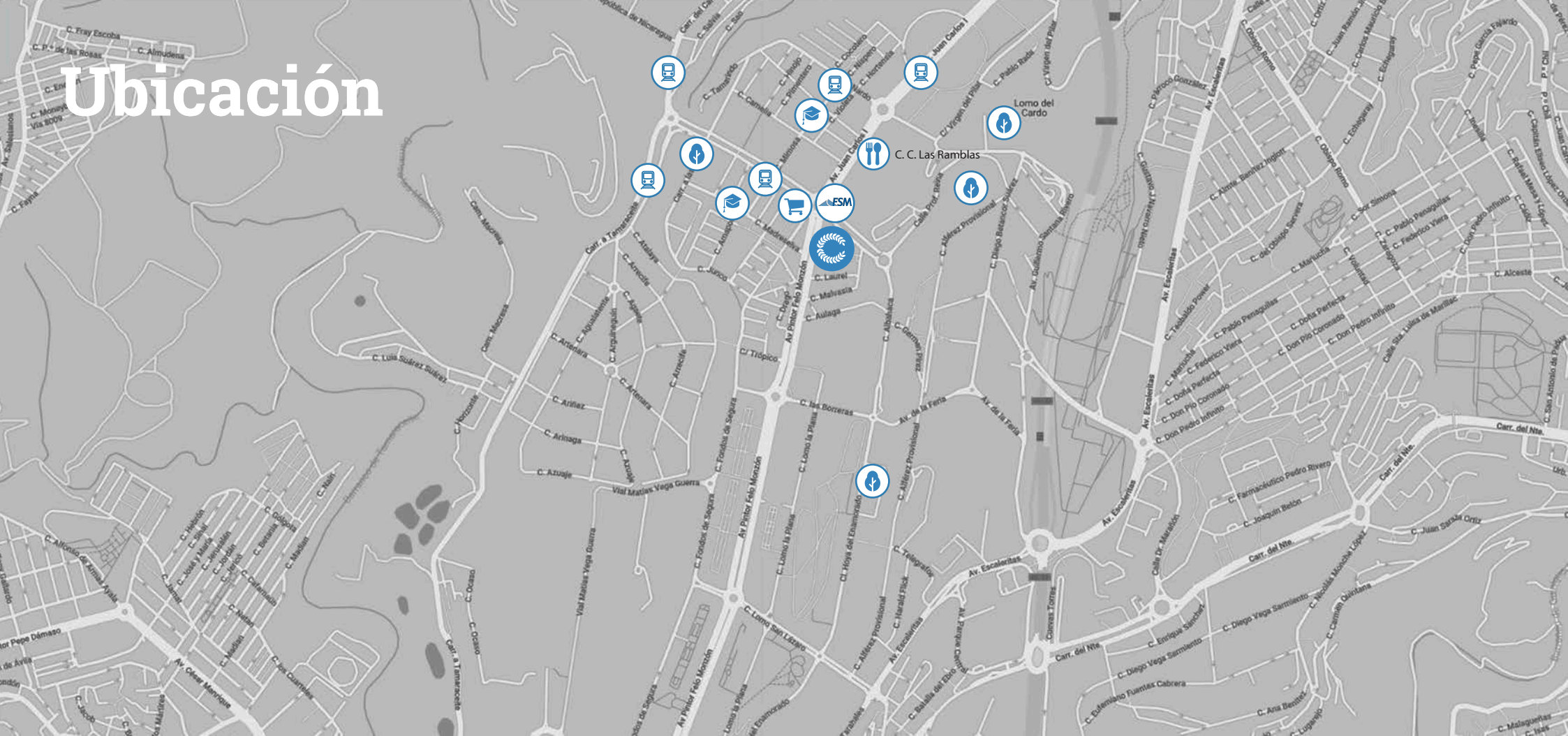


La información del presente dossier es orientativa, habiendo sido elaborada a partir del Proyecto Básico del edificio y está sujeta a modificaciones derivadas del proyecto de ejecución y de su construcción.

# Ubicación




# Ubicación



 Servicios

 Zonas verdes y deportivas

 Colegios

 Transporte y vías de comunicación

Zona de expansión de la ciudad, renovada y con servicios cercanos: minimercado y supermercado, farmacia... Centro Comercial Las Ramblas, guarderías y colegio público a pocos metros. Paradas de guagua/autobús en la misma calle. A 2 km Hipercor en zona de Siete Palmas, a pocos kilómetros Campo de Golf, playa de Las Canteras, Auditorio Alfredo Kraus, Centro Comercial Las Arenas. A 1km aprox. Parque Juan Pablo II. A escasos 500 m, acceso a circunvalación con conexión hacia distintos puntos de la isla.

# Imágenes exteriores



La información del presente dossier es orientativa, habiendo sido elaborada a partir del Proyecto Básico del edificio y está sujeta a modificaciones derivadas del proyecto de ejecución y de su construcción.

# Imágenes interiores



La información del presente dossier es orientativa, habiendo sido elaborada a partir del Proyecto Básico del edificio y está sujeta a modificaciones derivadas del proyecto de ejecución y de su construcción.

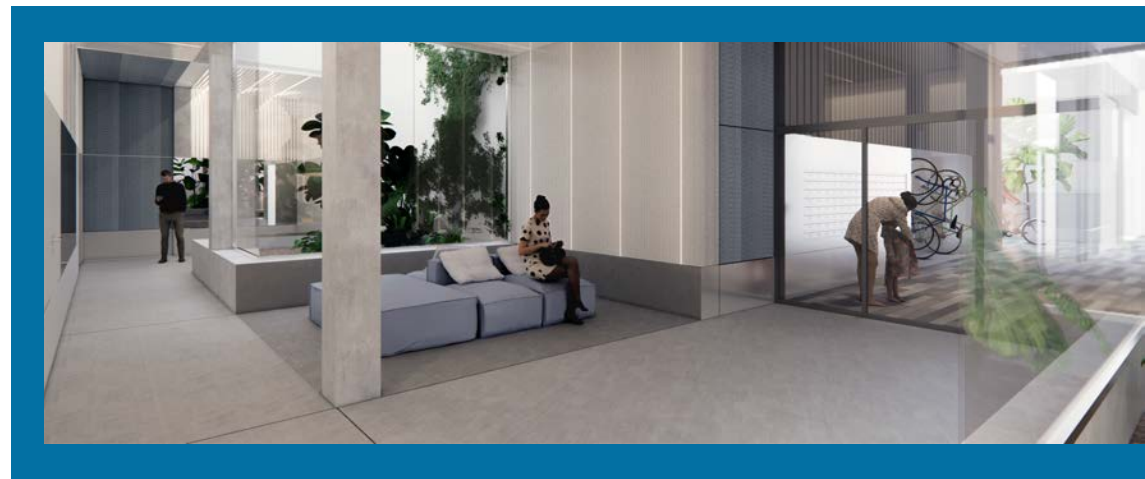
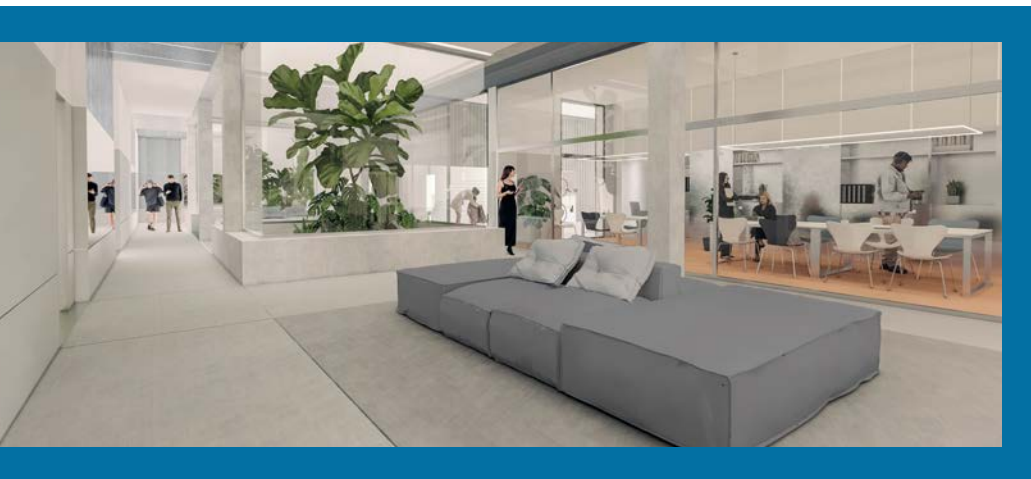
# Zonas comunes



Sala Coworking-Biblioteca



Sala de Gimnasia



# TIPOLOGÍA W

1 dormitorio

Sup. útil interior total 36.47 m<sup>2</sup>

Sup. útil de balcón o terraza 6.78 m<sup>2</sup>

Sup. construida interior vivienda 42.66 m<sup>2</sup>






**Sup. construida total vivienda 49.79 m<sup>2</sup>**

RESIDENCIAL  
**LAUREA  
CONFORT**

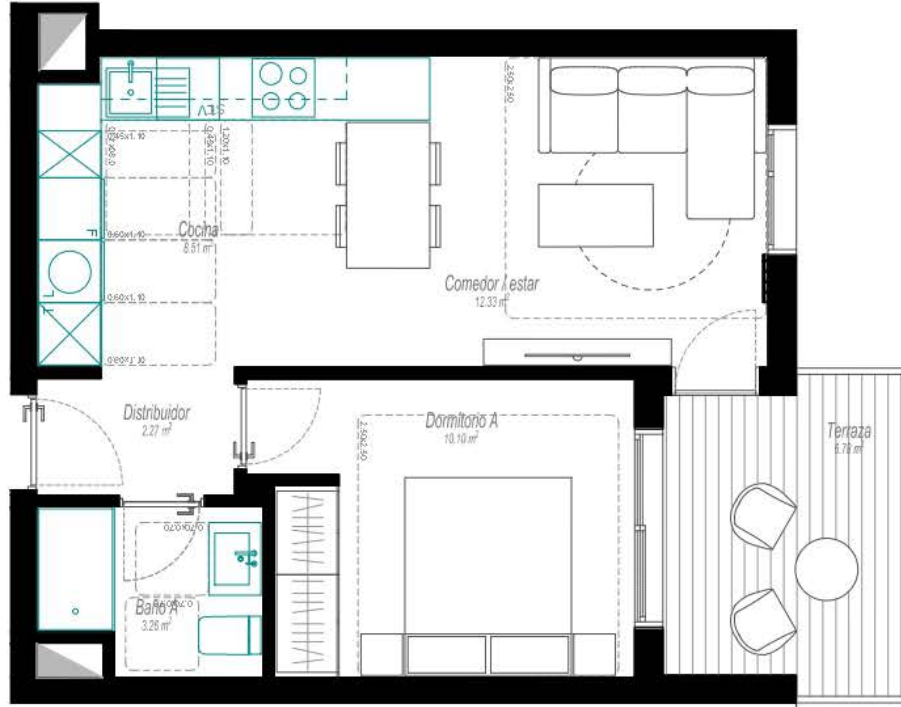
**FSM**  
CORPORACIÓN FINANCIERA S.A.

**Nota legal: La información del presente dossier es orientativa, habiendo sido elaborada a partir del Proyecto Básico del edificio y está sujeta a modificaciones derivadas del proyecto de ejecución y de su construcción.**

## VIVIENDA TIPO W FASE 1

-  1 DORMITORIO
-  SUP. ÚTIL INTERIOR TOTAL 36.47 m<sup>2</sup>
-  SUP. ÚTIL DE BALCÓN O TERRAZA 6.78 m<sup>2</sup>
-  SUP. CONSTRUIDA INTERIOR VIVIENDA 42.66 m<sup>2</sup>
-  SUP. CONSTRUIDA TOTAL VIVIENDA 49.79 m<sup>2</sup>

SUPERFICIES	
ESPACIO	ÁREA
Estar / Comedor	12.33
Dormitorio A	10.10
Baño A	3.26
Cocina	8.51
Distribuidor	2.27
Terraza	6.78





# TIPOLOGÍA H

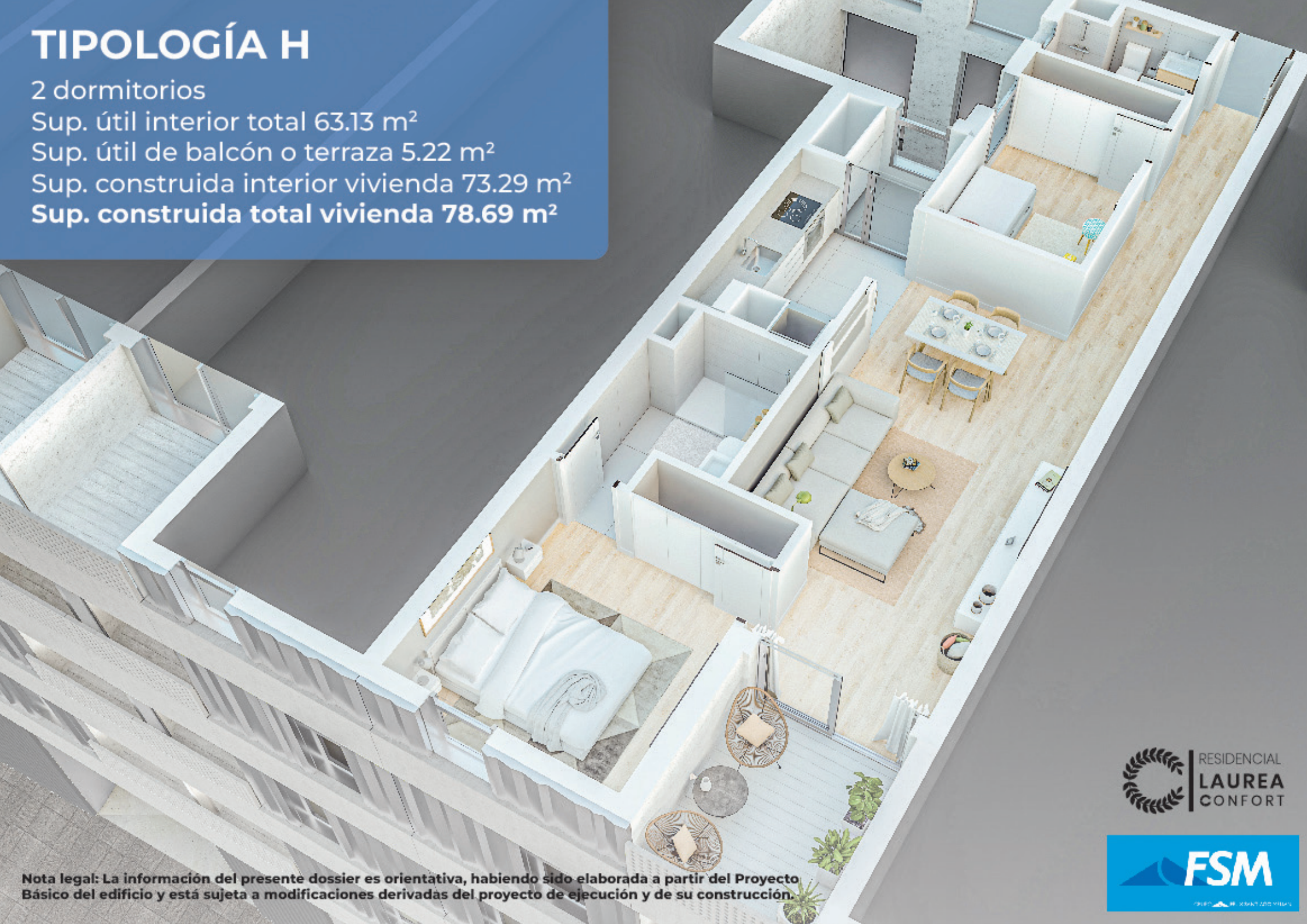
2 dormitorios

Sup. útil interior total 63.13 m<sup>2</sup>

Sup. útil de balcón o terraza 5.22 m<sup>2</sup>

Sup. construida interior vivienda 73.29 m<sup>2</sup>

**Sup. construida total vivienda 78.69 m<sup>2</sup>**








RESIDENCIAL  
**LAUREA**  
CONFORT

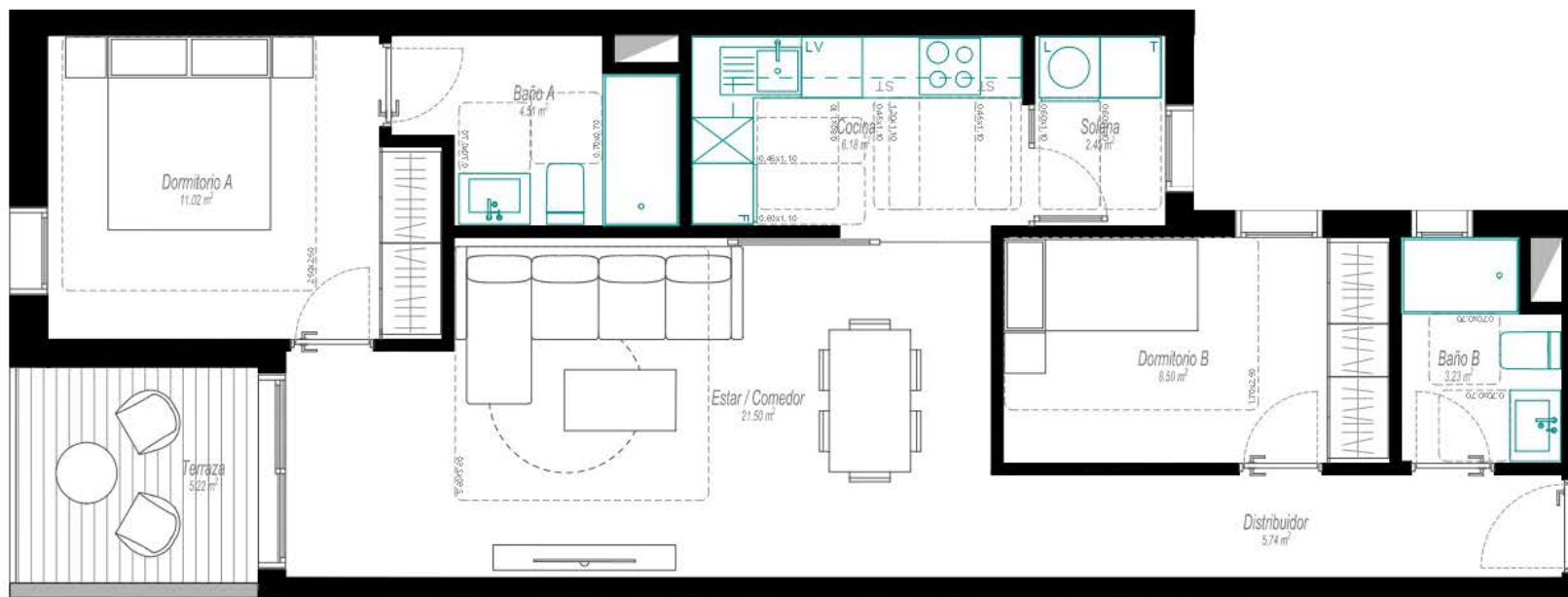
**FSM**

**Nota legal: La información del presente dossier es orientativa, habiendo sido elaborada a partir del Proyecto Básico del edificio y está sujeta a modificaciones derivadas del proyecto de ejecución y de su construcción.**

## VIVIENDA TIPO H FASE 1

-  2 DORMITORIOS
-  SUP. ÚTIL INTERIOR TOTAL 63.13 m<sup>2</sup>
-  SUP. ÚTIL DE BALCÓN O TERRAZA 5.22 m<sup>2</sup>
-  SUP. CONSTRUIDA INTERIOR VIVIENDA 73.29 m<sup>2</sup>
-  SUP. CONSTRUIDA TOTAL VIVIENDA 78.69 m<sup>2</sup>

SUPERFICIES	
ESPACIO	ÁREA
Estar / Comedor	21.50
Dormitorio A	11.02
Baño A	4.51
Cocina	6.18
Solana	2.45
Dormitorio B	8.50
Baño B	3.23
Distribuidor	5.74
Terraza	5.22



# TIPOLOGÍA M

3 dormitorios

Sup. útil interior total 74.93 m<sup>2</sup>

Sup. útil de balcón o terraza 5.07 m<sup>2</sup>

Sup. construida interior vivienda 86.98 m<sup>2</sup>






**Sup. construida total vivienda 92.38 m<sup>2</sup>**

Nota legal: La información del presente dossier es orientativa, habiendo sido elaborada a partir del Proyecto Básico del edificio y está sujeta a modificaciones derivadas del proyecto de ejecución y de su construcción.

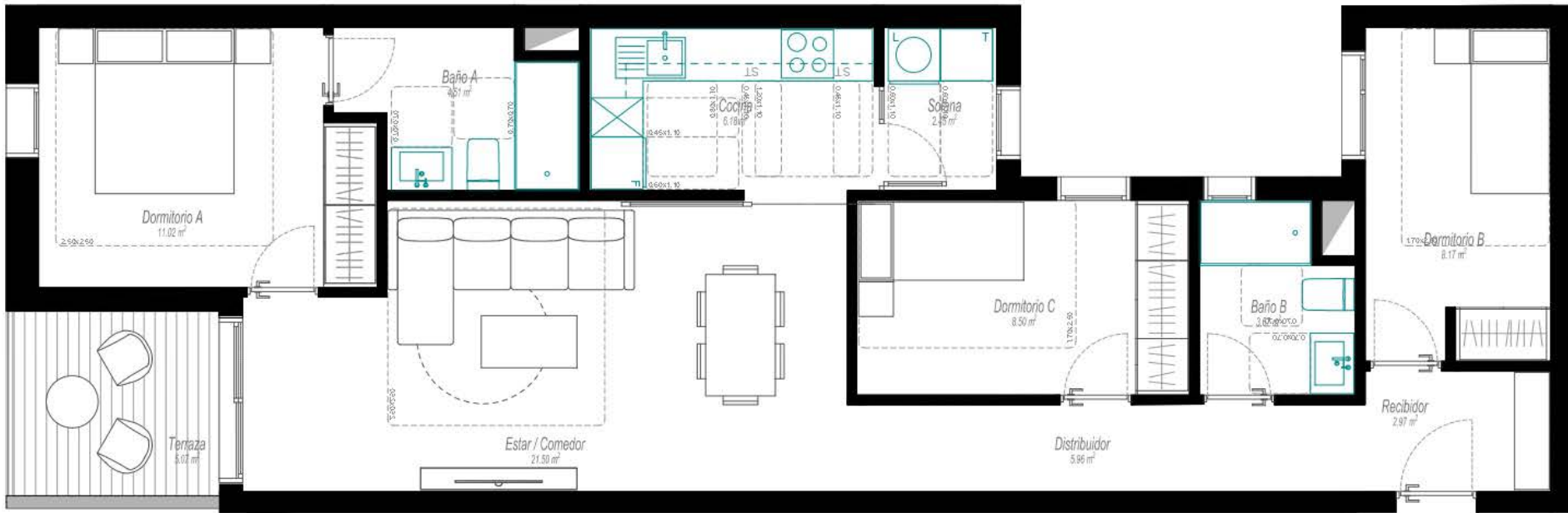
RESIDENCIAL  
**LAUREA**  
CONFORT

**FSM**  
FRENTE SUR MARITIMOS

## VIVIENDA TIPO M FASE 1

-  3 DORMITORIOS
-  SUP. ÚTIL INTERIOR TOTAL 74.93 m<sup>2</sup>
-  SUP. ÚTIL DE BALCÓN O TERRAZA 5.07 m<sup>2</sup>
-  SUP. CONSTRUIDA INTERIOR VIVIENDA 86.98 m<sup>2</sup>
-  SUP. CONSTRUIDA TOTAL VIVIENDA 92.38 m<sup>2</sup>

SUPERFICIES	
ESPACIO	ÁREA
Estar / Comedor	21.50
Dormitorio A	11.02
Baño A	4.51
Cocina	6.18
Solana	2.45
Dormitorio B	8.17
Baño B	3.67
Dormitorio C	8.50
Distribuidor	5.96
Recibidor	2.97
Terraza	5.07



## TIPOLOGÍA X

3 dormitorios

Sup. útil interior total 86.67 m<sup>2</sup>

Sup. útil de balcón o terraza 13.23 m<sup>2</sup>

Sup. construida interior vivienda 99.95 m<sup>2</sup>

Sup. construida total vivienda 113.71 m<sup>2</sup>





RESIDENCIAL  
**LAUREA**  
CONFORT



**Nota legal:** La información del presente dossier es orientativa, habiendo sido elaborada a partir del Proyecto Básico del edificio y está sujeta a modificaciones derivadas del proyecto de ejecución y de su construcción.

## VIVIENDA TIPO X FASE 1

-  3 DORMITORIOS
-  SUP. ÚTIL INTERIOR TOTAL 86.67 m<sup>2</sup>
-  SUP. ÚTIL DE BALCÓN O TERRAZA 13.23 m<sup>2</sup>
-  SUP. CONSTRUIDA INTERIOR VIVIENDA 99.95 m<sup>2</sup>
-  SUP. CONSTRUIDA TOTAL VIVIENDA 113.71 m<sup>2</sup>

SUPERFICIES	
ESPACIO	ÁREA
Estar / Comedor	19.81
Dormitorio A	13.58
Baño A	4.34
Cocina	11.01
Solana	3.13
Dormitorio B	10.07
Dormitorio C	10.87
Baño B	3.17
Distribuidor	5.03
Recibidor	5.65
Terraza	13.23



NOTAS: La superficie útil total de la vivienda se suma de todas las estancias interiores de la vivienda. La superficie construida interior de la vivienda se suma de los muros y el techo de las estancias interiores. La superficie construida exterior se suma de las superficies exteriores de las terrazas, balcones, cubiertas y/o descubiertos (según la ubicación exacta en proyecto). Observaciones: FSM Inmobiliaria podrá realizar las modificaciones que estime necesarias por exigencias de orden técnico, sanitario, topográfico, ambiental, jurídico, urbanístico o de distribución de los espacios. Las modificaciones de los muros y el techo de las estancias interiores se suman a la superficie construida interior de la vivienda. La superficie construida exterior se suma de las superficies exteriores de las terrazas, balcones, cubiertas y/o descubiertos (según la ubicación exacta en proyecto). Observaciones: FSM Inmobiliaria podrá realizar las modificaciones que estime necesarias por exigencias de orden técnico, sanitario, topográfico, ambiental, jurídico, urbanístico o de distribución de los espacios. Las modificaciones de los muros y el techo de las estancias interiores se suman a la superficie construida interior de la vivienda. La superficie construida exterior se suma de las superficies exteriores de las terrazas, balcones, cubiertas y/o descubiertos (según la ubicación exacta en proyecto). Observaciones: FSM Inmobiliaria podrá realizar las modificaciones que estime necesarias por exigencias de orden técnico, sanitario, topográfico, ambiental, jurídico, urbanístico o de distribución de los espacios. El equipamiento de la vivienda será el indicado en la memoria de calidades, no siendo objeto de entrega el mobiliario que ha sido representado a efectos meramente decorativos.

# TIPOLOGÍA DP1 Dúplex PA

3 dormitorios

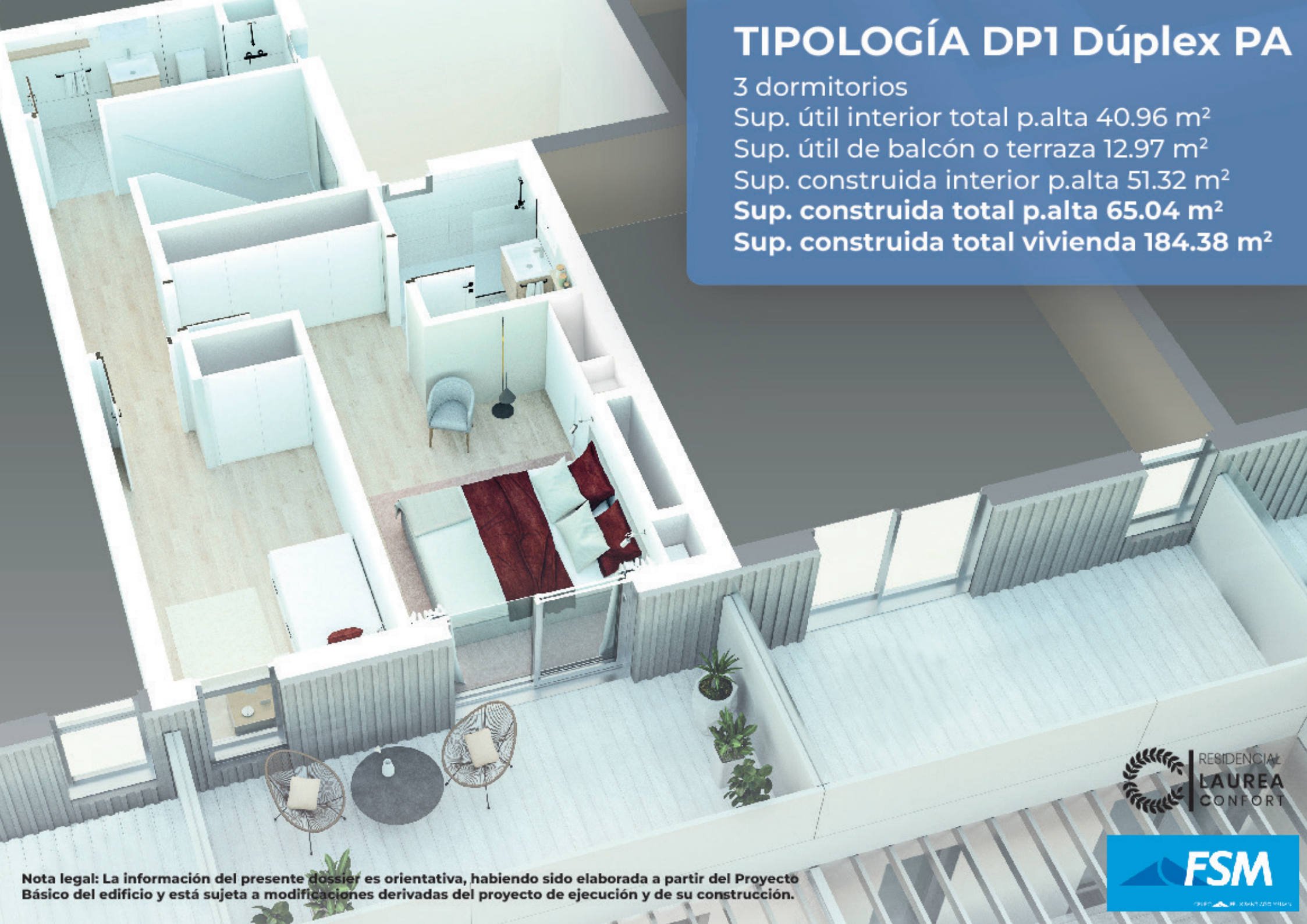
Sup. útil interior total p.alta 40.96 m<sup>2</sup>

Sup. útil de balcón o terraza 12.97 m<sup>2</sup>

Sup. construida interior p.alta 51.32 m<sup>2</sup>

**Sup. construida total p.alta 65.04 m<sup>2</sup>**

**Sup. construida total vivienda 184.38 m<sup>2</sup>**



**Nota legal:** La información del presente dossier es orientativa, habiendo sido elaborada a partir del Proyecto Básico del edificio y está sujeta a modificaciones derivadas del proyecto de ejecución y de su construcción.

RESIDENCIAL  
**LAUREA**  
CONFORT

**FSM**  
CONSTRUCCIONES

# TIPOLOGÍA DP1 Dúplex PB

Sup. útil interior total p.baja 54.09 m<sup>2</sup>

Sup. útil de balcón o terraza 13.24 m<sup>2</sup>

Sup. construida interior p.baja 65.05 m<sup>2</sup>

**Sup. construida total p.baja 78.75 m<sup>2</sup>**






Nota legal: La información del presente dossier es orientativa, habiendo sido elaborada a partir del Proyecto Básico del edificio y está sujeta a modificaciones derivadas del proyecto de ejecución y de su construcción.





RESIDENCIAL  
**LAUREA  
CONFORT**

**FSM**  
CONSTRUCCIONES

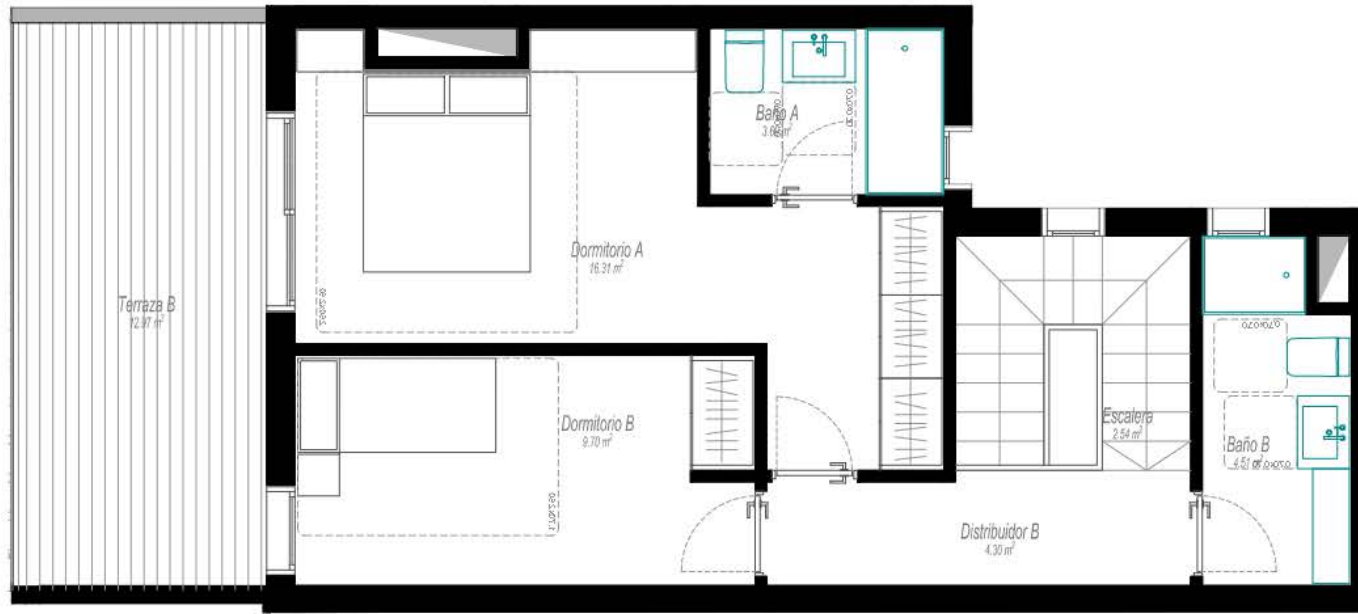


## VIVIENDA TIPO Dp.1 FASE 1






-  3 DORMITORIOS
-  SUP. ÚTIL INTERIOR TOTAL p.alta 40.96 m<sup>2</sup>
-  SUP. ÚTIL DE BALCÓN O TERRAZA p.alta 12.97 m<sup>2</sup>
-  SUP. CONSTRUIDA INTERIOR VIVIENDA p.alta 51.32 m<sup>2</sup>
-  SUP. CONSTRUIDA TOTAL VIVIENDA p.alta 65.04 m<sup>2</sup>





-  SUP. ÚTIL INTERIOR TOTAL 95.04 m<sup>2</sup>
-  SUP. ÚTIL DE BALCÓN O TERRAZA 26.21 m<sup>2</sup>
-  SUP. CONSTRUIDA INTERIOR VIVIENDA 116.37 m<sup>2</sup>
-  SUP. CONSTRUIDA TOTAL VIVIENDA 143.79 m<sup>2</sup>

SUPERFICIES	
ESPACIO	ÁREA
Dormitorio A	16.31
Baño A	3.60
Dormitorio B	9.70
Baño B	4.51
Escalera	2.54
Distribuidor B	4.30
Terraza B	12.97



## VIVIENDA TIPO Dp.1 FASE 1

-  3 DORMITORIOS
-  SUP. ÚTIL INTERIOR TOTAL p.baja 54.09 m<sup>2</sup>
-  SUP. ÚTIL DE BALCÓN O TERRAZA p.baja 13.24 m<sup>2</sup>
-  SUP. CONSTRUIDA INTERIOR VIVIENDA p.baja 65.05 m<sup>2</sup>
-  SUP. CONSTRUIDA TOTAL VIVIENDA p.baja 78.75 m<sup>2</sup>

-  SUP. ÚTIL INTERIOR TOTAL 95.04 m<sup>2</sup>
-  SUP. ÚTIL DE BALCÓN O TERRAZA 26.21 m<sup>2</sup>
-  SUP. CONSTRUIDA INTERIOR VIVIENDA 116.37 m<sup>2</sup>
-  SUP. CONSTRUIDA TOTAL VIVIENDA 143.79 m<sup>2</sup>

SUPERFICIES	
ESPACIO	ÁREA
Estar / Comedor	20.04
Dormitorio C	10.90
Baño C	2.87
Cocina	8.42
Solana	2.45
Escalera	2.64
Distribuidor A	6.75
Terraza A	13.24



# TIPOLOGÍA DP13 Dúplex PA

4 dormitorios

Sup. útil interior total p.alta 60.84 m<sup>2</sup>

Sup. útil de balcón o terraza p.alta 10.77 m<sup>2</sup>

Sup. construida interior vivienda p.alta 74.43 m<sup>2</sup>

**Sup. construida total vivienda 85.89 m<sup>2</sup>**

**Sup. construida total vivienda 184.38 m<sup>2</sup>**

RESIDENCIAL  
**LAUREA**  
CONFORT

**FSM**  
GRUPO EMPRESARIAL

Nota legal: La información del presente dossier es orientativa, habiendo sido elaborada a partir del Proyecto Básico del edificio y está sujeta a modificaciones derivadas del proyecto de ejecución y de su construcción.

# TIPOLOGÍA DP13 Dúplex PB

Sup. útil interior total p. baja 61.85 m<sup>2</sup>

Sup. útil de balcón o terraza p. baja 23.60 m<sup>2</sup>

Sup. construida interior vivienda p. baja 73.84 m<sup>2</sup>

Sup. construida total vivienda p. baja 98.49 m<sup>2</sup>


Sup. construida total vivienda 184.38 m<sup>2</sup>



RESIDENCIAL  
**LAUREA**  
CONFORT

**FSM**  
CONSTRUCCIONES

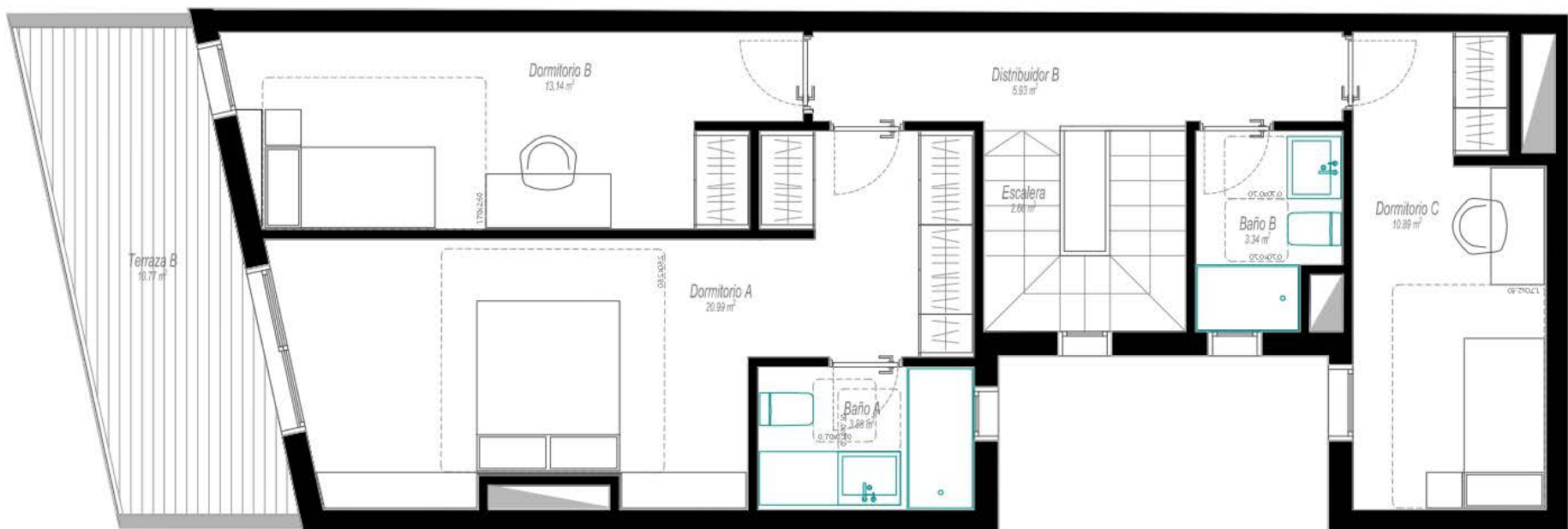
**Nota legal: La información del presente dossier es orientativa, habiendo sido elaborada a partir del Proyecto Básico del edificio y está sujeta a modificaciones derivadas del proyecto de ejecución y de su construcción.**

## VIVIENDA TIPO Dp.13 FASE 1






-  4 DORMITORIOS
-  SUP. ÚTIL INTERIOR TOTAL p. alta 60.84 m<sup>2</sup>
-  SUP. ÚTIL DE BALCÓN O TERRAZA p. alta 10.77 m<sup>2</sup>
-  SUP. CONSTRUIDA INTERIOR VIVIENDA p. alta 74.43 m<sup>2</sup>
-  SUP. CONSTRUIDA TOTAL VIVIENDA p. alta 85.89 m<sup>2</sup>

-  SUP. ÚTIL INTERIOR TOTAL 122.66 m<sup>2</sup>
-  SUP. ÚTIL DE BALCÓN O TERRAZA 34.36 m<sup>2</sup>
-  SUP. CONSTRUIDA INTERIOR VIVIENDA 148.27 m<sup>2</sup>
-  SUP. CONSTRUIDA TOTAL VIVIENDA 184.38 m<sup>2</sup>

SUPERFICIES	
ESPACIO	ÁREA
Dormitorio A	20.99
Dormitorio B	13.14
Dormitorio C	10.89
Baño A	3.88
Baño B	3.34
Escalera	2.66
Distribuidor B	5.93
Terraza B	10.77

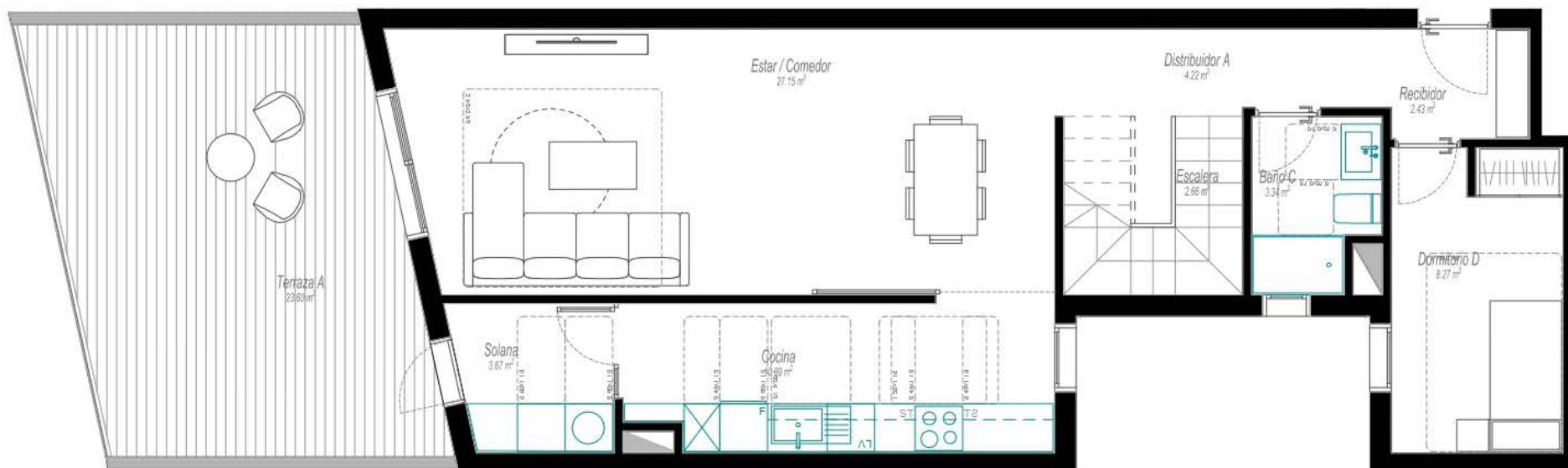


## VIVIENDA TIPO Dp.13 FASE 1

-  4 DORMITORIOS
-  SUP. ÚTIL INTERIOR TOTAL p.baja 61.85 m<sup>2</sup>
-  SUP. ÚTIL DE BALCÓN O TERRAZA p.baja 23.60 m<sup>2</sup>
-  SUP. CONSTRUIDA INTERIOR VIVIENDA p.baja 73.84 m<sup>2</sup>
-  SUP. CONSTRUIDA TOTAL VIVIENDA p.baja 98.49 m<sup>2</sup>

-  SUP. ÚTIL INTERIOR TOTAL 122.68 m<sup>2</sup>
-  SUP. ÚTIL DE BALCÓN O TERRAZA 34.36 m<sup>2</sup>
-  SUP. CONSTRUIDA INTERIOR VIVIENDA 148.27 m<sup>2</sup>
-  SUP. CONSTRUIDA TOTAL VIVIENDA 184.38 m<sup>2</sup>

SUPERFICIES	
ESPACIO	ÁREA
Estar / Comedor	27.15
Dormitorio D	8.27
Baño C	3.34
Cocina	10.09
Solana	3.67
Escalera	2.67
Distribuidor A	4.22
Recibidor	2.43
Terraza A	23.60





**928 24 97 98**

[promotora@grupofsm.com](mailto:promotora@grupofsm.com)

Avda. Pintor Felo Monzón 1,  
Las Palmas de Gran Canaria

[www.laurearesidencial.com](http://www.laurearesidencial.com)

[www.fsminmobiliaria.com](http://www.fsminmobiliaria.com)